

社協情報 ふくしのはあと



No. 105

主な内容

- お達者サロン健康教室
- 金ヶ崎町ボランティア来町
- いろはの居 紹介
- 福地中「手話体験学習」
- 令和5年度 組織図
- 善意の泉

2023年 8・9 月号
(令和5年)

涼しげなキラキラドームが出来ました ～お達者サロン健康教室～



令和5年6月22日（木）旧名川ドライフラワーセンターにおいて令和5年度最初のお達者サロンが開催されました。

今回のメニューは「キラキラドーム」づくりでした。参加者と一緒に八戸学院大学学生も加わり、とても賑やかな雰囲気で行われました。開催当日は気温が高かったため冷房完備の会場にて熱中症対策を行い、参加者と大学生は楽しく会話をしながら作品を完成させました。完成品と共に皆さん素敵な笑顔で記念写真を撮影しました。

お達者サロンは、年間6回開催を予定しています。今年は町内のボランティアさんを講師に年齢を問わず誰でも出来る作品作りをメインに行います。ふくしのはあとにて開催のお知らせを行いますので、ぜひご参加ください。

社協情報誌「ふくしのはあと」は、赤い羽根共同募金の配分金により発行しています。

社会福祉法人 南部町社会福祉協議会

お達者サロン健康教室（7月21日）

今回は、「いろはの居」の皆さんを講師に、「ひょうたんランプ作り」を行いました。いろはの居の皆さんより丁寧に指導を受け、自分の作品を完成させることが出来ました。いろはの居の皆さんには、10月開催のお達者サロンにおいても「一閑張り（和紙を貼り重ねた道具）」を教えてくださいます。



お達者サロン健康教室 参加者募集

- 日 時 令和5年10月27日（金）13時30分～15時
- 会 場 旧名川ドライフラワーセンター
（南部町下名久井字剣吉前川原1番地19）
※各自で会場にお越しください。
- 内 容 一閑張り作り（講師：いろはの居のみなさん）
- 参加費 無料
- 定 員 10名（先着順）
事前の申し込みが必要となりますので、お電話でお申込みください。
- 申込期限 10月20日（金）
- 申 込 先 南部町社会福祉協議会（電話 0178-76-2662）



※お達者サロンは、赤い羽根共同募金配分金により実施しております

岩手県金ヶ崎町ボランティアが視察研修に来町しました

令和5年7月6日（木）に岩手県金ヶ崎町のボランティア一行様が社会福祉協議会役職員とともに視察研修に来町されました。

ボランティアの皆様は当町の紹介映像を視聴後、「配食サービス」「福祉安心電話」等について、当町社会福祉協議会職員より説明を受けました。

岩手県では「福祉安心電話」事業は実施していませんが、金ヶ崎町では今後は見守りサービスに力を入れていきたいなど、お互いの町の実施状況について情報交換を行いました。



7月21日の「お達者サロン」で講師をしていただいた「いろはの居」についてご紹介します。

～身近で気軽な「住民主体の集いの場（サロン）」～
 「みんなの笑顔で地域を変えよう」が皆さんのお気に入りの目標。

「ひょうたんランプ作り」や「一閑張り作り」は人気で、町内の交流会や町のイベント、
 当会のお達者サロンなどへ引っ張りだこです。

設立時期

令和元年6月に「ふれあいサロン」として
 活動を始めました。

設立のきっかけ

「みんなが気軽に集う場所、お茶を飲みながら
 楽しめる場所があればいいなあ」という声があり、
 そういう場所があればみんなで楽しみながらポケ
 防止になると思いサロンを始めました。



活動内容

料理、編物、カゴ作り、漬物、みそ作り、お茶、お花、それぞれの得意分野を活かし、会員同士
 で教え合い、学び合いながら活動を続けています。

特に「ひょうたんランプ」、 「一閑張り」に力を入れていて、地域の団体や個人、社会福祉の団体
 などから依頼があれば、講師として行っています。



その他

「ひょうたんランプ」や「一閑張り」に興味がある方はいつでも体験できますので、連絡お待ち
 しています。

お気軽に遊びに来てください。



【連絡先】いろはの居住所：南部町大字沖田面字沖中131

代 表 者：沖田 慶子

連 絡 先：090-2984-9505

福祉の心を育む事業「福地中学校1年生 難聴疑似体験・手話体験学習」

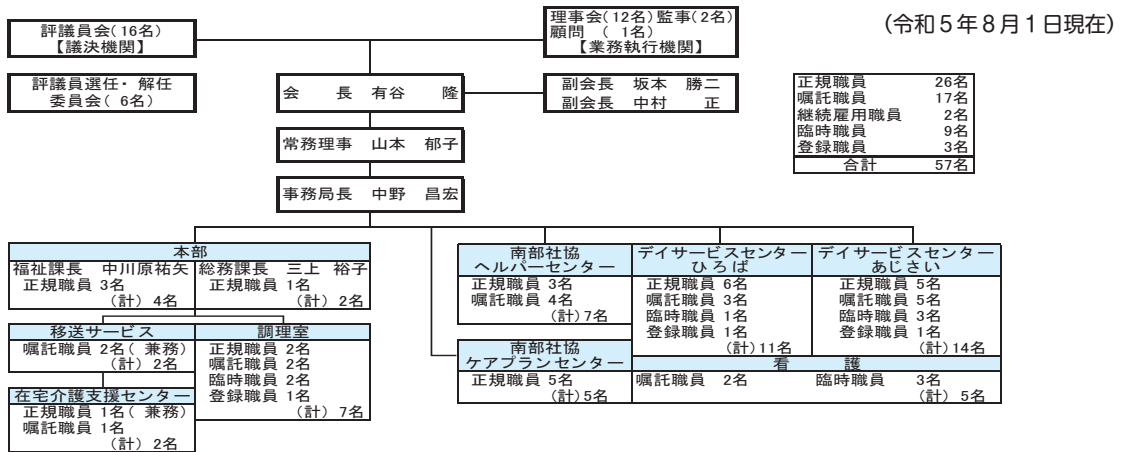
令和5年6月30日(金) 福地中学校1年生を対象に「難聴疑似体験・手話体験学習」を実施しました。



「福祉の心を育む事業」は、赤い羽根共同募金により実施しています 

令和5年度 南部町社会福祉協議会 組織図

今年度も皆様のご支援・ご協力の程よろしくお願いたします。



善意の泉 社会福祉協議会にお寄せいただいた寄付をご紹介します。



寄付金・物品

- 菅原弘子様 50,000円
車いす1台、紙おむつ3ケース、空気入れ、おしりふき

プルタブ

- 風間正勝様 0.87kg
- 大向ほのぼの元気塾様 5.20kg
- サポートセンターあさひ様 17.40kg

皆様からのご寄付は、地域福祉事業のために大切に活用させていただきます。(介護保険事業には充当しておりません。)



■各種お問い合わせ先■ 〒039-0503 南部町大字平字広場28-1 南部町名川老人福祉センター内
社会福祉法人 南部町社会福祉協議会 TEL 0178-76-2662 FAX 0178-60-7060
ホームページアドレス <http://nanbusyakyo.jimdo.com>